

# Principios para la Inversión Responsable

Marie Luchet, Head of France & Southern Europe networks

Valeria Piani, Associate Director, ESG Engagements



**Mayo 2017**

# NUESTRA MISIÓN: CREAR UN SISTEMA FINANCIERO GLOBAL SOSTENIBLE

- Una iniciativa lanzada en abril del 2006, los Principios para la Inversión Responsable han logrado:

**2**

Partners de las Naciones Unidas – UNGC y UNEP FI



**1700+**

Signatarios de 52 países



**60+**

Mil millones de \$ bajo gestión



# SE TRATA DE SER UN MEJOR INVERSOR

## PERFORMANCE

no filantropía

*“Las compañías más sustentables superaron dramáticamente a las poco sustentables tanto en términos del valor de sus acciones como en otras cuestiones contables ”*

[Harvard Business School](#)

## RETORNOS FINANCIEROS

no sacrificios

*“Se observan retornos financieros muy superiores a la media y estadísticamente robustos, asociados con inversiones a largo plazo que se enfocan en compañías con buen gobierno corporativo, e invierten a corto plazo en compañías con estructuras corporativas menos robustas..”*

[Yale School of Management](#)

## ADMINISTRACION DEL RIESGO

no contrás de la responsabilidad fiduciaria

*“El nexa entre factores ASG y la performance financiera es cada vez más claro y reconocido. En base a esto integrar consideraciones ASG en el análisis de la inversión para predecir de manera más fiable la performance financiera es claramente permitido y requerido en todas las jurisdicciones.”*

[Freshfields Bruckhaus Deringer](#)

## ENFOQUES DIVERSOS

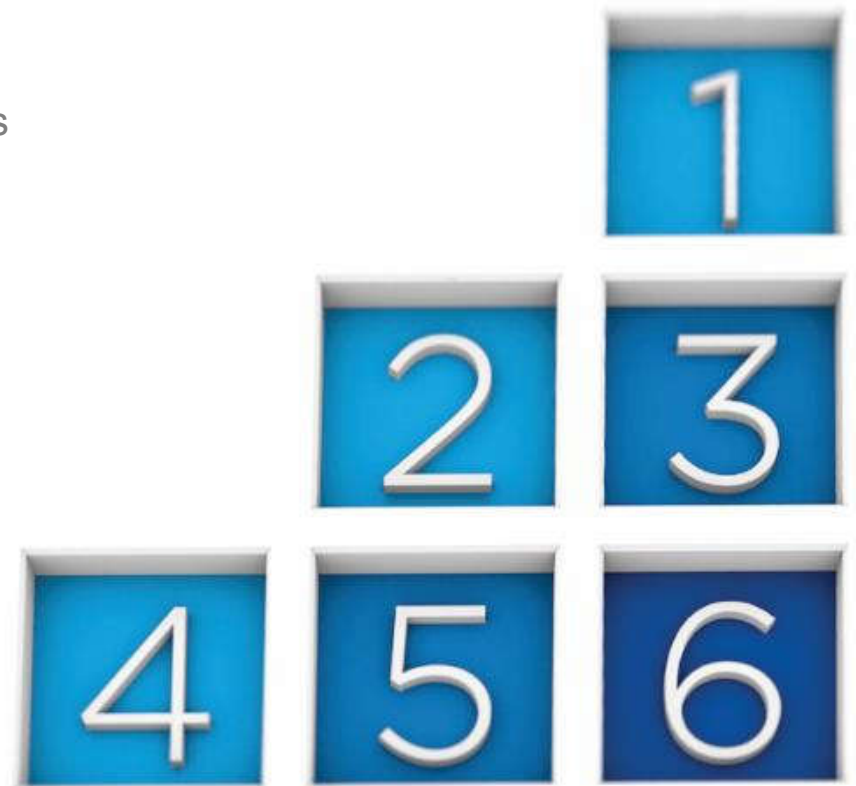
No solo excluir inversiones “amorales” o “no éticas”

*“Creemos que el análisis de cuestiones ASG debe ser incluido en los procesos de inversión de cualquier inversor serio, y dentro de la estrategia corporativa de cada compañía a la que le importe el valor de sus acciones y accionistas. “*

[Deutsche Bank](#)

# LOS SEIS PRINCIPIOS

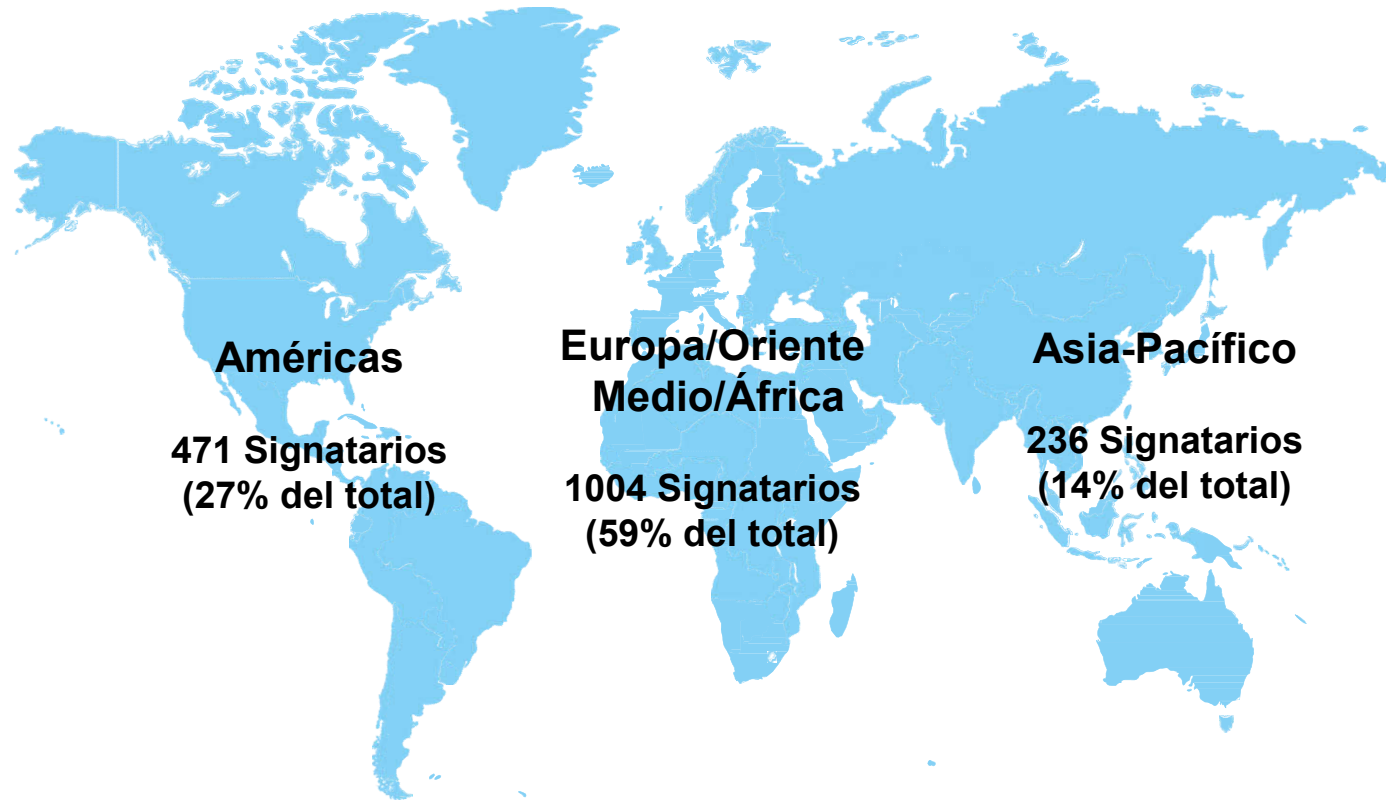
- 1** Incorporaremos las cuestiones ASG en el análisis de la inversión y los procesos de toma de decisiones.
- 2** Seremos propietarios activos e incorporaremos cuestiones ASG en nuestras políticas y prácticas de inversión.
- 3** Requeriremos información adecuada sobre cuestiones ASG de las entidades en las que invertimos.
- 4** Promoveremos la aceptación y la implementación de los Principios dentro del sector de inversiones.
- 5** Trabajaremos juntos para mejorar nuestra efectividad implementando los Principios.
- 6** Reportaremos acerca de nuestras actividades y progreso al implementar los Principios.



# ARREGLANDO LA CADENA DE INVERSION



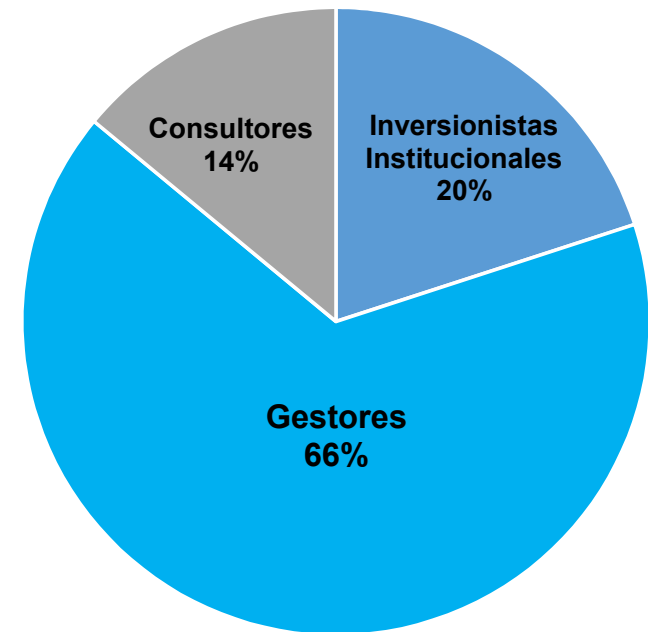
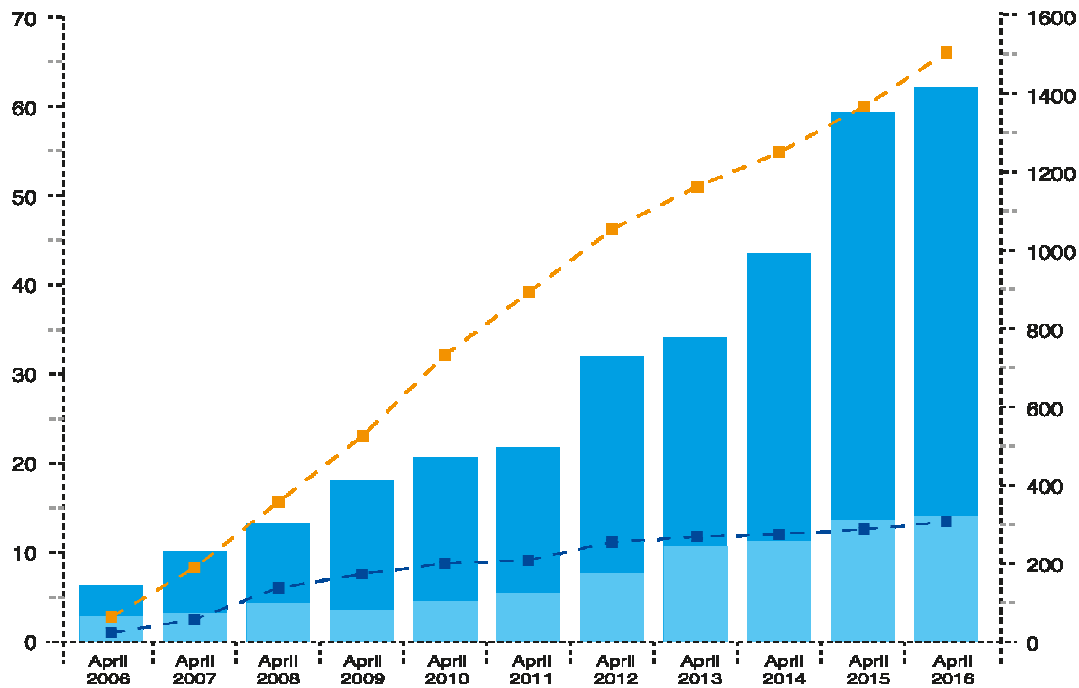
# UNA AGENDA QUE VA GENERANDO MOMENTUM: 1700 SIGNATARIOS A NIVEL GLOBAL



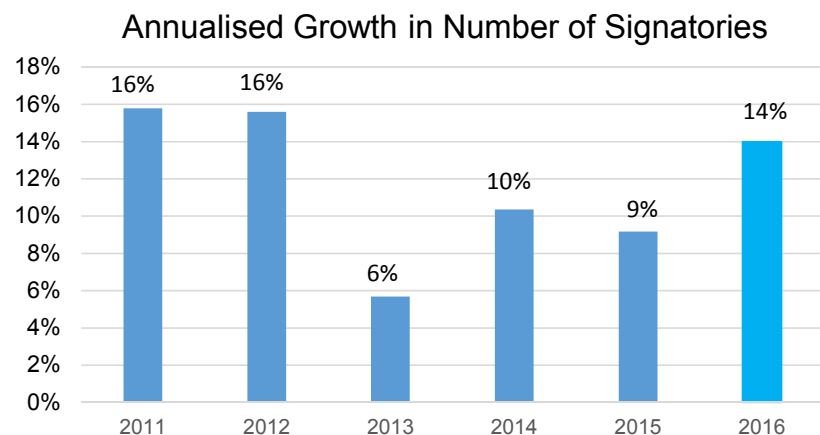
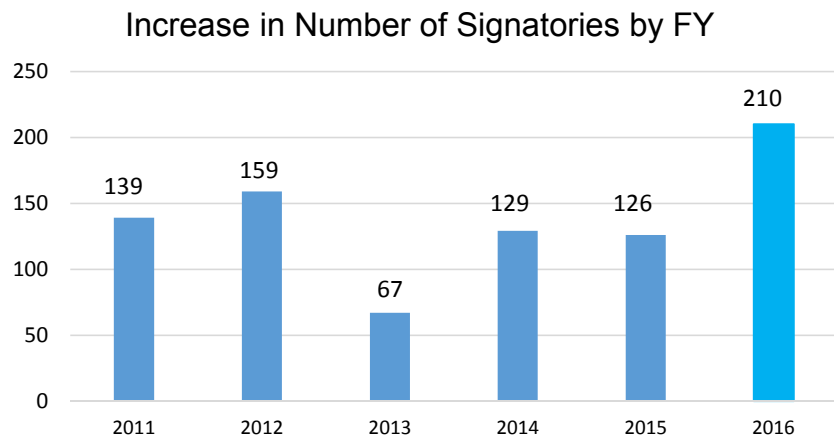
# LOS SIGNATARIOS

Assets under management (US\$ trillion)

Nº Signatories



# EL CRECIMIENTO DE LOS SIGNATARIOS



## Nuevos:

- ✓ **210 Signatarios**
- ✓ **43 Inversionistas Institucionales**





# NO. TOTAL DE SIGNATARIOS EN ESPAÑA: 45

	Signatory Date
Altamar Capital Partners, S.L.	11/04/2016
Andbank Wealth Management, SGIIC	08/07/2016
Arcano Group	26/06/2009
Aurica Capital	18/02/2016
AVET VENTURES	17/05/2017
BanSabadell Pensiones E.G.F.P., S.A.	01/11/2012
Baring Private Equity Partners España	24/03/2015
BBVA Fondo de Empleo*	20/02/2008
CaixaBank Asset Management	31/05/2016
Caja Ingenieros Gestión SGIIC, SAU	30/05/2014
CCOO, FP*	04/12/2015
Consilio Asesores Patrimoniales Independientes, EAFI**	29/03/2017
CONSULTORA DE PENSIONES Y PREVISIÓN SOCIAL, SOCIEDAD DE ASESORES, S.L.**	24/05/2011
Corpfin Capital Asesores, S.A., S.G.E.C.R.	12/04/2012
Deutsche Zurich Pensiones, E.G.F.P., S.A.	26/04/2012
EDM	07/08/2014
Espiga Capital	27/01/2014
GED PARTNERS, S.L.	13/12/2016
Geroa Pentsioak EPSV*	21/12/2015
Gestión de Previsión y Pensiones E.G.F.P	20/02/2008
Grupo Fineco	23/06/2016
Ibercaja Pensión E.G.F.P., S.A.	16/12/2011
Incus Capital**	22/05/2015

	Signatory Date
KUTXABANK GESTIÓN, S.G.I.I.C., S.A.U	10/05/2017
Loreto Mutua, M.P.S.*	29/07/2015
Magnum Capital Industrial Partners	30/06/2014
MAPFRE, SA*	28/03/2017
MCH PRIVATE EQUITY INVESTMENTS, SGEIC, SAU	15/06/2011
Midat Cyclops FP*	01/03/2009
Miura Private Equity	06/01/2014
N+1 Private Equity	26/01/2011
NAZCA CAPITAL	04/10/2016
Nmas1 Asset Management SGIIC S.A.U	08/09/2016
Novaster**	23/01/2009
Oquendo Capital**	14/10/2009
Pensions Caixa 30 FP*	17/11/2008
Portobello Capital	23/02/2012
Realza Capital S.G.E.I.C., S.A.	17/03/2015
REPSOL II Fondo de Pensiones*	13/12/2012
Santander Empleados Pensiones, F.P.	02/02/2011
Santander Pensiones, Entidad Gestora de Fondos de Pensiones, S.A.*	07/10/2010
SEAYA CAPITAL GESTION SGEIC, S.A.	10/03/2017
Suma Capital SGEIC	20/09/2013
VidaCaixa*	16/10/2009
Ysios Capital	17/03/2015

# COMO APOYAMOS A LOS SIGNATARIOS

DIÁLOGO CORPORATIVO  
CON INVERSORES

APOYO A LA  
IMPLEMENTACIÓN

EVENTOS

RED ACADÉMICA

INVESTIGACIÓN

REPORTE Y EVALUACIÓN

EVENTOS REGIONALES

# LOS SERVICIOS QUE PROPORCIONAMOS

EL VUESTRO OBJETIVO



LOS EQUIPOS



LOS SERVICIOS



# INVESTMENT PRACTICES

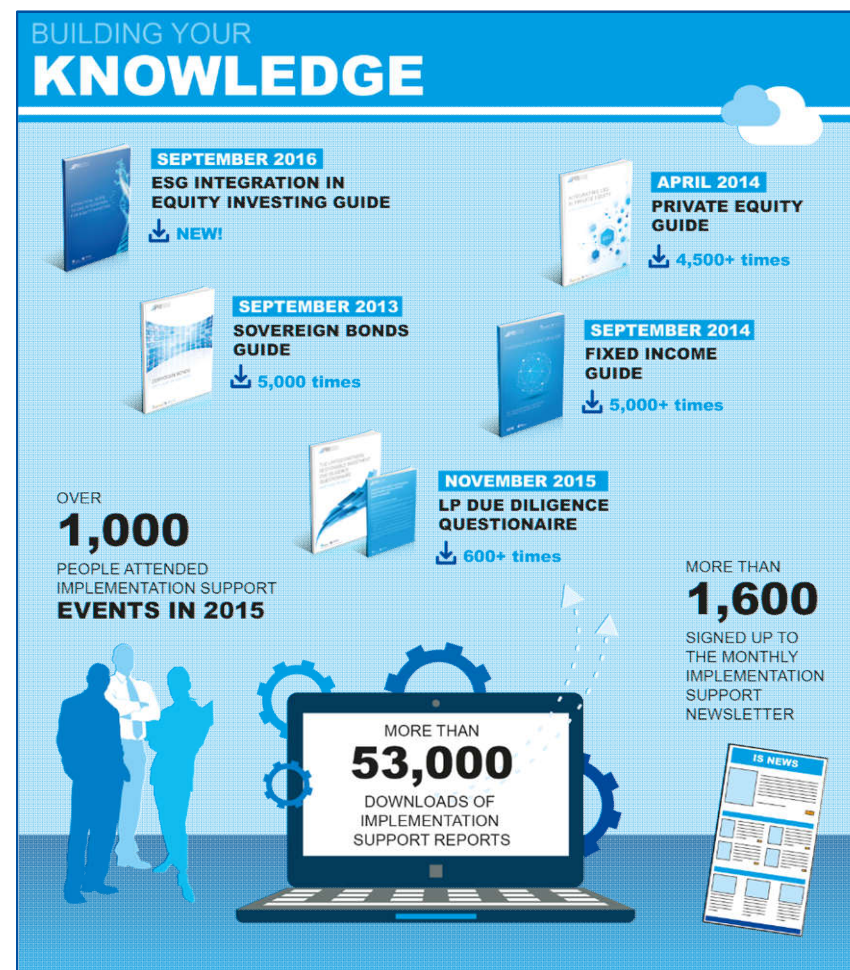
El equipo de Investment Practices team proporciona herramientas prácticas para implementar los principios en diferentes clases de inversión.

## Áreas de trabajo

- Renta variable
- Renta fija
  - Gubernamental y corporativa
  - Calificación crediticia
  - Infraestructura
- Servicios para
  - Estrategia de inversión
  - Política de inversión
  - Selección y monitoréo de los gestores
  - Inversión pasiva
- Productos alternativos y temáticos
  - Inversión privada
  - Hedge funds
  - Inversiones de propiedad
  - Fondos temáticos

## Herramientas

- Documentos guías
- Casos estudios
- Documentos de debate
- Webinars
- Eventos
- Debates individuales
- Grupos de trabajos
- Aprendizamientos de los competidores
- Boletines



# LOS RECURSOS PARA LOS FONDOS DE PENSIONES

ESTRATEGIA



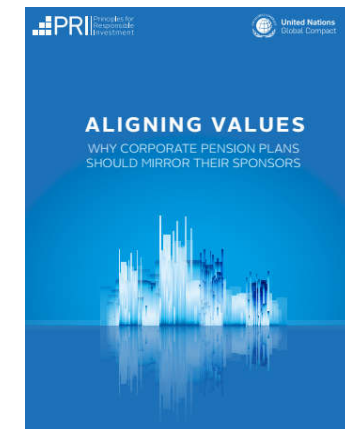
POLITICA



SELECCION,  
MONITOREO DE LOS  
GESTORES



GUIA PARA LOS FONDOS  
DE PENSIONES  
CORPORATIVOS



<http://www.unpri.org>

# OTRAS PUBLICACIONES

<http://www.unpri.org>



**UNA GUIA PRACTICA PARA LA INTEGRACION DE TEMATICAS ASG EN TITULOS DE RENTA VARIABLE**



**UNA GUIA PARA LA INVERSION RESPONSABLE EN LA RENTA FIJA**



**LA IMPLEMENTACION DE LOS ACUERDOS DE PARIS SOBRE EL CAMBIO CLIMATICO EN LAS INVERSIONES DE PROPIEDAD**



**LA INTEGRACION DE TEMATICAS ASG EN PRIVATE EQUITY: UNA GUIA PARA LOS GENERAL PARTNERS**

# ¿POR QUÉ COLABORAR?



# DIALOGO COLECTIVO CON LAS EMPRESAS

## COLABORAR CON OTROS INVERSORES PARA INFLUENCIAR LA CONDUCTA EMPRESARIAL

- **PRI Collaboration Platform:** los signatarios pueden crear sus coaliciones a través de nuestra plataforma
- **Colaboraciones coordinadas por el equipo ESGE del PRI:** los grupos tienen de 25 a 50 signatarios y se enfocan en temáticas prioritarias

Medio ambiente	Social	Gobierno Corporativo
<ul style="list-style-type: none"> <li>• Recursos hídricos</li> <li>• Información sobre el cambio climático</li> <li>• Lobbying sobre el cambio climático</li> <li>• Transición a una economía de bajo uso de carbono</li> <li>• Emisiones de metano</li> </ul>	<ul style="list-style-type: none"> <li>• Derechos humanos</li> <li>• Estandares laborales en la cadena de suministro</li> </ul>	<ul style="list-style-type: none"> <li>• Lucha contra la corrupción</li> <li>• Seguridad digital</li> <li>• Impuestos corporativos</li> <li>• Remuneración de los altos ejecutivos</li> </ul>

THE POWER OF **ACTING COLLECTIVELY**

More than **550 signatories** have used the Collaboration Platform to collaborate on over **800 engagements**, targeting **in excess of 1,800 companies**.

In a sample of **379 companies**, with a combined market capitalisation of US\$19 trillion, PRI signatories held on **average 46.2% of all shares** managed by institutional investors.

EXAMPLES

**HUMAN RIGHTS**

The PRI-coordinated engagement on human rights attracted

**51 signatories**  
with **US\$7.3 trn in AUM**

**CORRUPTION**

The PRI-coordinated engagement on anti-corruption led to

**75% of engaged companies**  
significantly improving transparency.



# NUESTRAS PUBLICACIONES PARA COMPARTIR LOS RESULTADOS DE LAS COALICIONES DE INVERSORES



Estandares laborales, relaciones con los trabajadores, lucha contra la corrupción, pago responsable de los impuestos corporativos. En el futuro la publicación sobre la elección de directores en el consejo de administración: <https://www.unpri.org/about/pri-teams/esg-engagements>.

Podcast sobre diferentes temáticas ESG: <http://pripodcasts.libsyn.com/>

# USO DE LA PLATAFORMA DE COLABORACION EN ESPAÑA

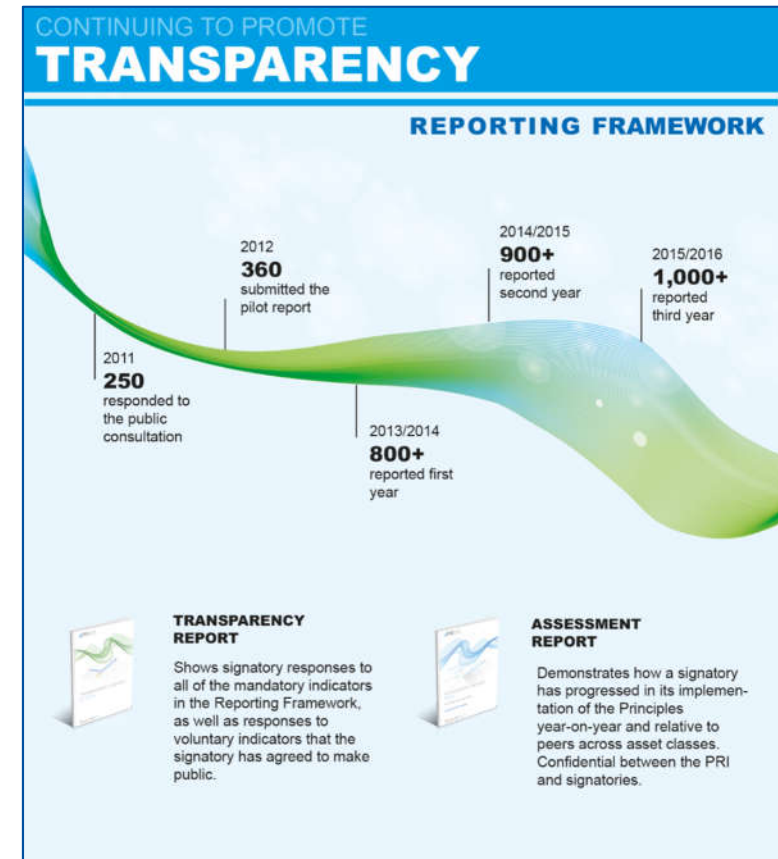
- Arcano Group
- BBVA Fondo de Empleo
- Caja Ingenieros Gestión SGIC, SAU
- Caser Pensiones Entidad Gestora de Pensiones, S.A.
- Geroa Pentsioak EPSV
- Gestión de Previsión y Pensiones E.G.F.P
- Ibercaja Pensión E.G.F.P., S.A.
- Loreto Mutua, M.P.S.
- Midat Cyclops FP
- Novaster
- Pensions Caixa 30 FP
- REPSOL II Fondo de Pensiones
- VidaCaixa

# REPORTING & ASSESSMENT

El Reporting Framework se inauguró en octubre del 2013 para asegurar **más transparencia** por parte de la iniciativa y sus signatarios.

También permite un **asesoramiento personalizado** del progreso en la implementación de los principios.

- **Es el proyecto más conocido y amplio para reportar información sobre las inversiones responsable.**
- **Desarrollado con los signatarios para los signatarios: : 1,000+ firmantes lo utilizaron en 2017**
- **Requisitos prácticos y robustos**
- **Una herramienta digital intuitiva, eficiente y personalizada para la entrega de datos**
- **Mas de 80,000 descargas de los PRI Transparency Reports cada año**
- **Los resultados del asesoramiento se pueden utilizar para demostrar el desempeño en comparación con los competidores o como una herramienta interna para aprender y mejorar**



# DIALOGO POLÍTICO

Las políticas públicas establecen las reglas del sistema y pueden afectar la posibilidad de los inversores de generar retornos sustentables y crear valor.

Los servicios que ofrecemos:

- **Proyectos para mejorar la sustentabilidad del sistema financiero** y enfrentar los riesgos sistémicos a través de cambios de políticas, investigación y capacitación de los inversores.
- **Colaboración con otras organizaciones** como la **Comisión Europea, OECD y UNEP FI** para maximizar el impacto para los inversores

SUPPORTING A SUSTAINABLE  
**FINANCIAL SYSTEM**

FIDUCIARY DUTY  
IN THE **21<sup>ST</sup>**  
CENTURY

Understanding why investors are not systematically integrating ESG as part of their fiduciary duty.

The three-year Fiduciary duty project includes:

- publishing Fiduciary Duty in the 21st Century;
- creating policy change roadmaps for each country covered by the report;
- publishing Investor obligations and duties in six Asian markets;
- developing an international statement on fiduciary duty and ESG engagement.

**PUBLIC POLICY CONSULTATIONS**

SEC seeks public comment on business and financial disclosure requirements in Reg S-K – July 2016  
South Africa King Code – May 2016  
French Energy Transition Law – April 2016  
UK Department for Work and Pensions consultation – December 2015

**CASE FOR INVESTOR ENGAGEMENT  
IN PUBLIC POLICY**

**SSE INITIATIVE**

# PRI ACADEMY

Cursos online que están reconocidos por el CFA.



<b>RI Fundamentals</b>	3 horas de introducción a los conceptos básicos de la inversión responsable	<b>Cada curso está en formato online – los podéis tener en cualquier momento con máxima flexibilidad.</b>
<b>RI Essentials</b>	Analysis de la inversión responsable de la teoría a la práctica	
<b>Enhanced Financial Analysis</b>	Herramientas para integrar las temáticas ASG en el analisis fundamental de las inversiones.	

# PRÓXIMOS EVENTOS Y ACTIVIDADES

## EVENTOS

[PRI IN PERSON, Berlín](#): 25-27 de septiembre 2017

## PUBLICACIONES

- La integración de las temáticas sociales en los modelos financieros
- Una guía práctica para el activismo accionario
- El diálogo con las empresas en los títulos de renta fija corporative

## COLLABORACIONES CON OTROS INVERSORES (abiertas en los próximos meses)

### Diálogo con las empresas en :

- la transición a una economía de bajo consumo de carbono,
- las recomendaciones de la TCFD para la información que deben reportar las empresas,
- la seguridad digital,
- los impuestos corporativos,
- la lucha contra la corrupción.

# PERSONAL DEDICADO



**Marie Luchet**  
Head of France and Southern Europe  
[marie.luchet@unpri.org](mailto:marie.luchet@unpri.org)

Marie joined the PRI in October 2016. She is responsible for the France and Southern Europe Networks. She has more than 15 years' experience in responsible investing, sustainable development and corporate social responsibility.

Prior to joining the PRI, Marie was Head of Responsible Investment Research and Development at Ecofi Investissements (Crédit Coopératif - BPCE group), signatory to the PRI. Before this she worked at PSA Peugeot Citroën and Crédit Mutuel - CIC Securities.

Marie holds an MSc in Environment from the University of Canterbury. She also holds a 1st year Pre-doctoral in Environmental Law from the University of Paris La Sorbonne and a Masters in International and European Law from the University of Bologna.



**Fiona Reynolds**  
Managing Director



**Kris Douma**  
Director, Investment Practices and Engagements



**Nathan Fabian**  
Director, Policy and Research



**Mandy Kirby**  
Director, Reporting, Assessment and Accountability



**Lorenzo Saa**  
Director, Global Networks and Outreach



**Graeme Griffiths**  
Director, Global Networks and Outreach

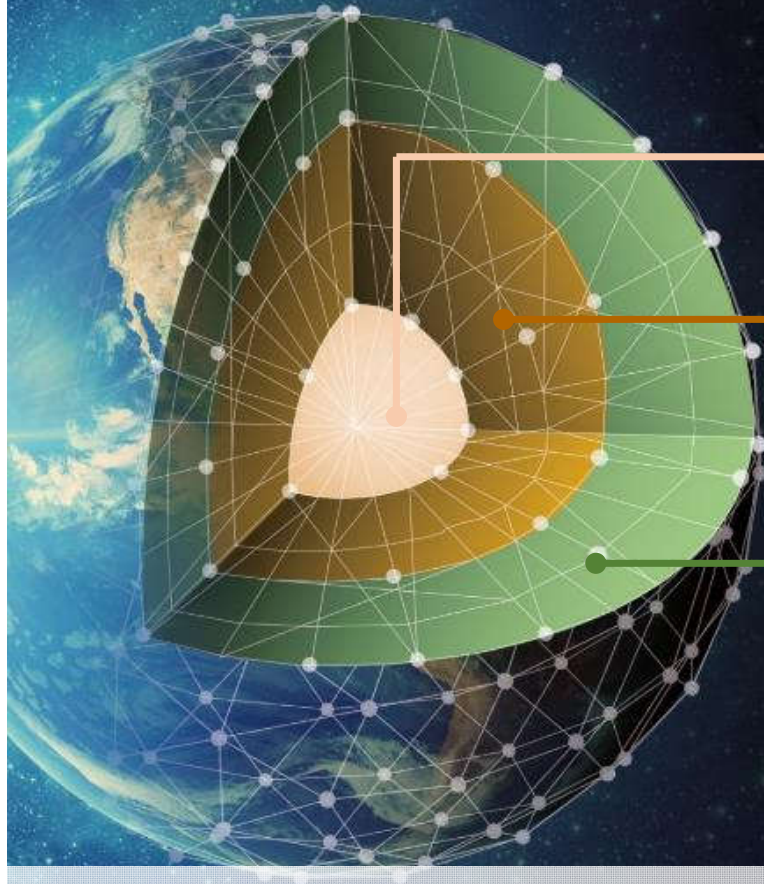
# A BLUEPRINT FOR RESPONSIBLE INVESTMENT

“Our aim over the next 10 years is to bring responsible investors together to create a sustainable financial system that contributes to a **more prosperous** world for all.”





# Over the next 10 years, the PRI will focus on the following areas of impact:



## RESPONSIBLE INVESTORS

We will strengthen, deepen and expand our core work of leading responsible investors in their pursuit of long-term value.

## SUSTAINABLE MARKETS

We will address unsustainable aspects of the markets that investors operate in, to achieve the economically efficient, sustainable global financial system that responsible investors and beneficiaries need.

## A PROSPEROUS WORLD FOR ALL

We will enable signatories to improve the real world – now and in the future – by encouraging investments that positively impact the societies in which we live and the environment we pass on to future generations.

# PRI BLUE PRINT - 9 AREAS OF IMPACT

## **IMPACT AREA 1:**

**Empower asset owners**

## **IMPACT AREA 2:**

**Supporting broader and deeper incorporation of ESG factors**

## **IMPACT AREA 3:**

**Foster a community of active owners**

## **IMPACT AREA 4:**

**Showcase leadership and increase accountability**

## **IMPACT AREA 5:**

**Convene and educate responsible investors**

## **IMPACT AREA 6:**

**Challenge barriers to a sustainable financial system**

## **IMPACT AREA 7:**

**Drive meaningful data throughout markets**

## **IMPACT AREA 8:**

**Champion climate action**

## **IMPACT AREA 9:**

**Aligning responsible investment with a sustainable economy, through the UN Sustainable Development Goals**

# STRENGTHENING SIGNATORY ACCOUNTABILITY

## **Delisting: minimum progress**

- Objective, criteria-based approach
- Watch list – not published
- Two years to improve
- Appeals process

## **Delisting: extreme contravention of the spirit of the principles**

- Explore development of criteria and a process
  - Acts undertaken by the signatory (not investee companies)
  - Within their control
  - Fines and/or regulatory sanctions.

## **Strengthening the framework**

- Assurance indicator - mandatory to complete
- Board, CEO or CIO sign-off
- Random audit of R&A submissions by PRI

Accountability measures to be developed with signatory consultation



# SHOWCASING LEADERSHIP BUT NO PUBLIC TIERING

- Public recognition of best practices and innovation each year
  - e.g. Leader Board and annual leadership report
  - Independent assurance of R&A submission required
- Data Portal
  - Support AO-IM dialogue and decision-making
  - Disclosure of assessment scores - voluntary / opt-out basis
- Guidance - interpreting PRI assessment data



**Gracias por su atención.**

**Preguntas**

**Marie.Luchet@unpri.org**  
**Valeria.piani@unpri.org**

